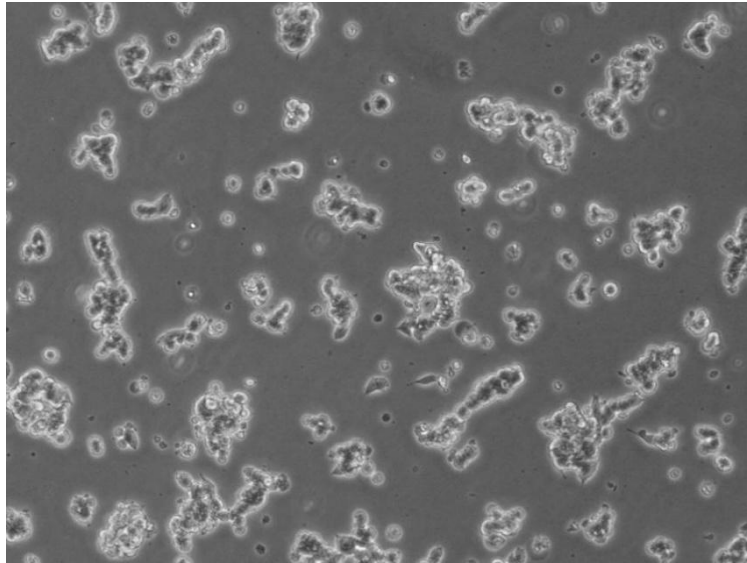


## NCI-H209 细胞说明书

货号: NCL-20028 规格:  $>5 \times 10^5$  cells/T25 培养瓶 (冻存管)



细胞名称	人小细胞肺癌细胞系
细胞别称	NCI-H209 [H209]; H209; H-209; NCIH209
种属来源	人
组织来源	肺 (骨髓转移灶)
细胞形态及生长特性	圆形细胞, 聚团悬浮生长
培养方案	培养体系: RPMI-1640 + 20% FBS (C8500) + 1% P/S (C100C5) 推荐使用新赛美配套专用完全培养基 培养条件: 37°C 5% CO <sub>2</sub>
传代比例	1:2-1:3; 换液 2-3 次/周
冻存条件	常规方案: 60%基础培养基+30%FBS+10%DMSO 液氮保存 推荐方案: 使用新赛美无血清细胞冻存液 (货号: C40050) -80°C或液氮保存
生物安全等级	1 级
用途	仅用于科学研究



注意事项	<ol style="list-style-type: none"><li>1. 该细胞为悬浮细胞，请注意离心收集细胞悬液。请勿直接倒掉细胞培养液。</li><li>2. 只有聚集体中的 NCI-H209 细胞是有活力的，单个分散的细胞可能不具有生存能力。</li><li>3. 培养基中通常含有大量 NCI-H209 细胞碎片，难以准确估计细胞存活率。</li></ol>
------	---

