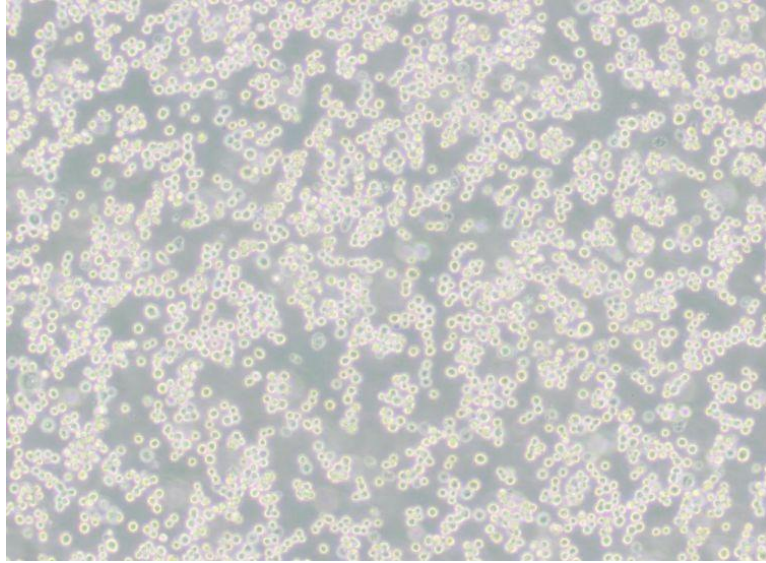


Walker/LLC-WRC256 细胞说明书

货号: NCL-20027 规格: $>5 \times 10^5$ cells/T25 培养瓶 (冻存管)



细胞名称	LLC-WRC 256 大鼠腹水癌细胞
细胞别称	walker 256; Walker-256; Walker-Ca.256; Walker 256; W256
种属来源	大鼠
组织来源	腹水
细胞形态及生长特性	淋巴母细胞样、悬浮生长
培养方案	培养体系: RPMI-1640+ 10% FBS (C9500) + 1% P/S (C100C5) 推荐使用新赛美配套专用完全培养基 培养条件: 37°C 5% CO ₂
消化	0.25%胰蛋白酶-EDTA 消化液 (C100C1)
传代比例	1:2-1:6, 换液 2-3 次/周
冻存条件	常规方案: 60%基础培养基+30%FBS+10%DMSO 液氮保存 推荐方案: 使用新赛美无血清细胞冻存液 (货号: C40050) -80°C或液氮保存
生物安全等级	1 级
用途	仅供科研使用
注意事项	该细胞为悬浮细胞, 请注意离心收集细胞悬液。 请勿直接倒掉细胞培养液。

