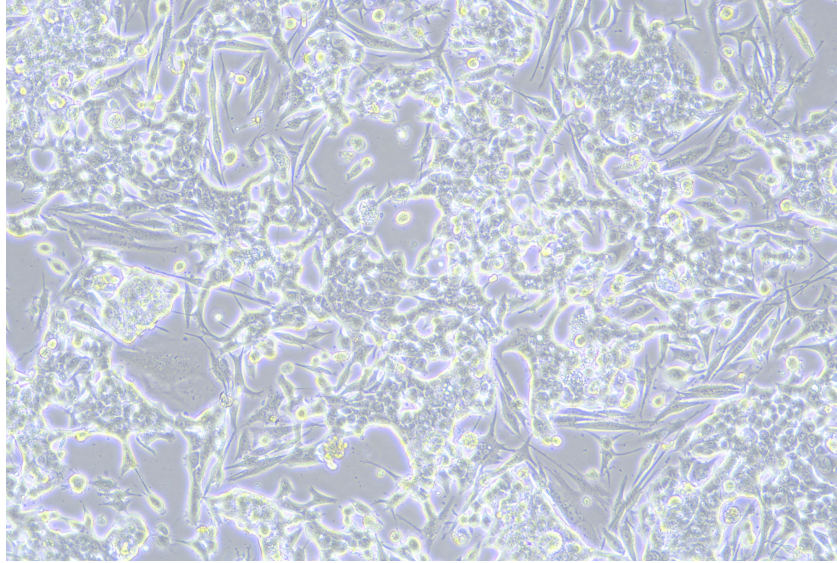


NCI-H1993 细胞说明书

货号: **NCL-10094**

规格: 5×10^5 cells/T25 培养瓶 (冻存管)



细胞名称	NCI-H1993 人非小细胞肺癌腺癌细胞
细胞别称	H1993; H-1993; NCIH1993
种属来源	人
组织来源	肺
细胞形态及生长特性	上皮细胞样、贴壁生长
培养方案	培养体系: RPMI-1640 +10%FBS (C8500) +1%P/S (C100C5) 推荐使用新赛美配套专用完全培养基 培养条件: 37°C 5% CO ₂
消化	0.25%胰蛋白酶-EDTA 消化液 (C100C1)
传代比例	1: 2-1: 3, 换液 2-3 次/周
冻存条件	常规方案: 60%基础培养基+30%FBS+10%DMSO 液氮保存 推荐方案: 使用新赛美无血清细胞冻存液 (货号: C40050) -80°C或液氮保存
生物安全等级	1 级
用途	仅供科研使用
注意事项	

