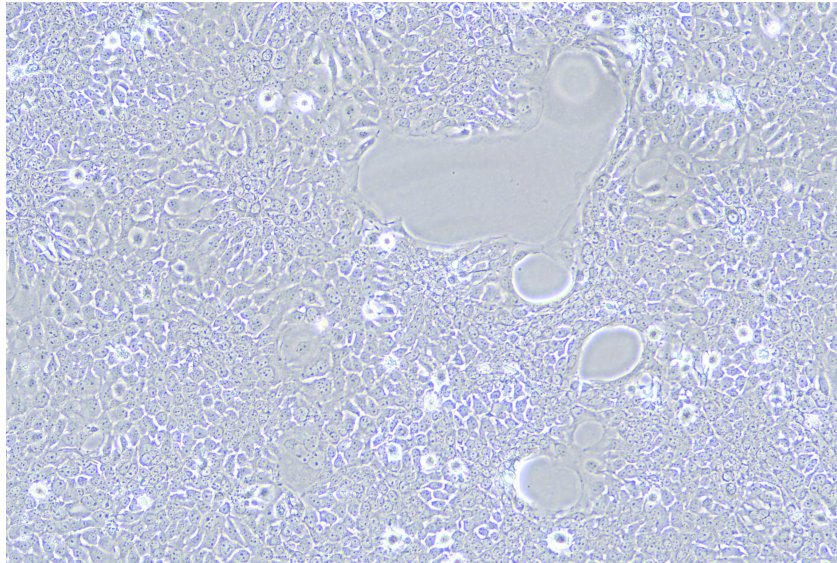


KYSE-140 细胞说明书

货号: NCL-10071

规格: $>5 \times 10^5$ cells/T25 培养瓶 (冻存管)



细胞名称	人食管鳞癌细胞
细胞别称	KYSE-140; KYSE 140; Kyse-140; KYSE140; Kyse140
种属来源	人
组织来源	人食管
细胞形态及生长特性	上皮细胞样、贴壁生长
培养方案	培养体系: RPMI-1640 + 10% FBS (C8500) + 1% P/S (C100C5) 推荐使用新赛美配套专用完全培养基 培养条件: 37°C 5% CO ₂
消化	0.25%胰蛋白酶-EDTA 消化液 (C100C1)
传代比例	1: 3 - 1: 4, 换液 2-3 次/周
冻存条件	常规方案: 60%基础培养基+30%FBS+10%DMSO 液氮保存 推荐方案: 使用新赛美无血清细胞冻存液 (货号: C40050) -80°C或液氮保存
生物安全等级	1 级
用途	仅供科研使用
注意事项	该细胞消化时间较长, 需要等细胞形态明显变圆, 再用相应培养基终止消化; 如若未消化完全则会有很多细胞贴于皿上, 强行吹下也会导致细胞形态异常。

