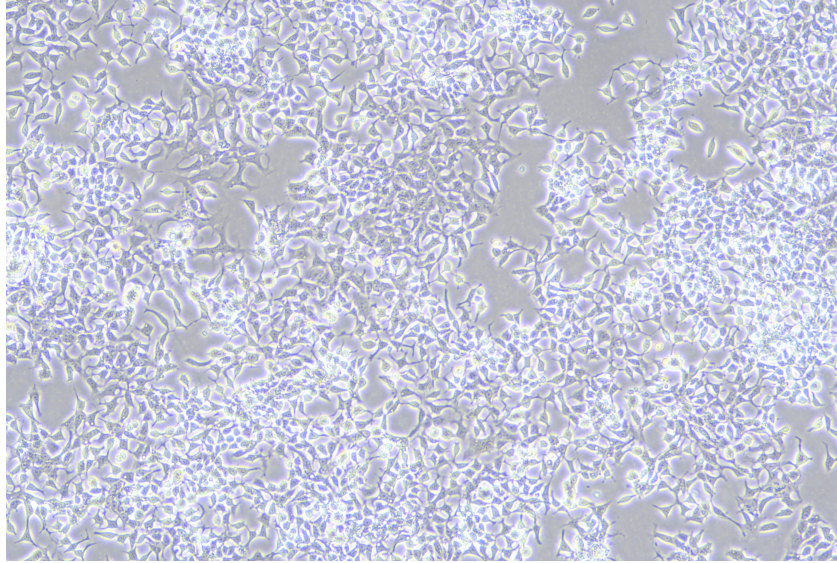


C666-1 细胞说明书

货号: NCL-10029 规格: $>5 \times 10^5$ cells/T25 培养瓶 (冻存管)



| | |
|-----------|---|
| 细胞名称 | C6661 人鼻咽癌细胞株 |
| 细胞别称 | c666-1; C6661 |
| 种属来源 | 人 |
| 组织来源 | 鼻咽癌 |
| 细胞形态及生长特性 | 上皮细胞样、贴壁生长 |
| 培养方案 | 培养体系: RPMI-1640 +10%FBS (C8500) +1%P/S (C100C5) 推荐使用新赛美配套专用完全培养基 培养条件: 37°C 5% CO ₂ |
| 消化 | 0.25%胰蛋白酶-EDTA 消化液 (C100C1) |
| 传代比例 | 1: 2-1: 5, 换液 2-3 次/周 |
| 冻存条件 | 常规方案: 60%基础培养基+30%FBS+10%DMSO 液氮保存 推荐方案: 使用新赛美无血清细胞冻存液 (货号: C40050) -80°C或液氮保存 |
| 生物安全等级 | 1 级 |
| 用途 | 仅供科研使用 |
| 注意事项 | |

